

今月の公園「紅葉始まる」

色づくの紅葉

ハーブサポーターは、3月~11 毎月2回活動

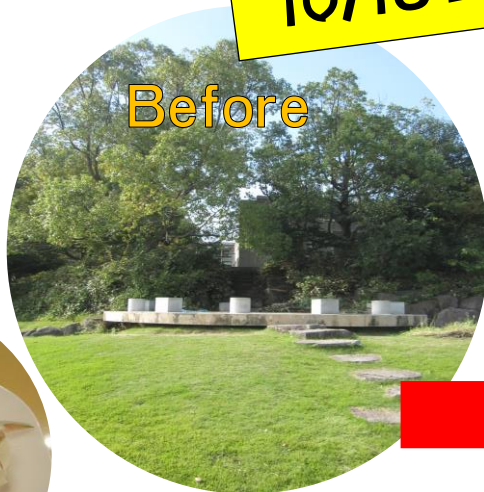


Herb Cooking

ハーブサポーター活動!

10月は、「ハーブ」の種まきと「ラベンダー」のさし木を行いました。
ローズマリーとタイムを細かく切って塩と混ぜて「ハーブソルト」を作って「ハーブチキン」を作りサポーターさんと試食しました。

10/16 工事完了!



Before



After

ピクニック原っぱの近くにある「オリエンテーション広場」の木の伐採と笹を刈り見通しがとても良くなりました。



富士館長と庭園管理担当者



<場所>入り口
アキニレ

ウッドチップの
散策路



<場所>リラクゼーションの森



「霧の谷」の運転は、

今月まで!

霧の谷

4月~11月土日祝
10:00~17:00 [15分間隔]